

Plan de localisation et type de lot  
(sans échelle)

- Lots libres
- Ilots sociaux



MAÎTRE D'OUVRAGE



SNC LE BOSQUET DES SOURCES  
10 Rue Jean Moulin  
44980 SAINTE LUCE SUR LOIRE  
Tél : 02.40.25.75.25

TREILLIÈRES (44119)  
Département de la Loire-Atlantique

"LE BOSQUET DES SOURCES T2"  
(ZAC de VIRELOUP T4)

PLAN DE BORNAGE

TRANCHE 2

Surface	431 m <sup>2</sup>
Surface plancher maxi.	180 m <sup>2</sup>
Surface imperméabilisée maxi.	180 m <sup>2</sup>
Emprise au sol max.	40%
Cadastre	Section ZP 481
Servitude	NON
Dossier	19191-PdV-Tranche2

Lot n°18

Plan de Situation (sans échelle)



ARCHITECTES & URBANISTES

**Dominique DUBOIS**  
Architecte Urbaniste

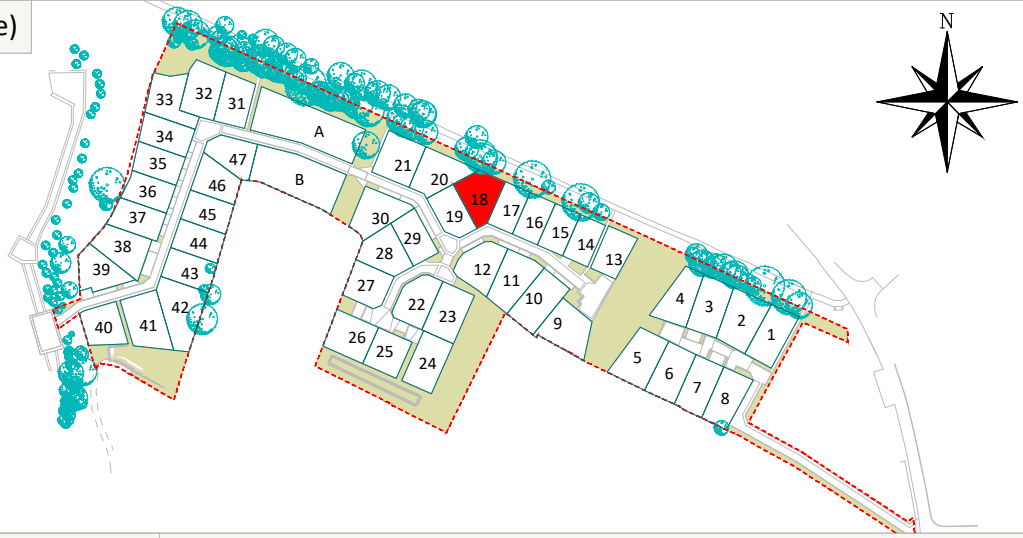
Dominique DUBOIS  
13 Allée Guillaume Dupuytren  
44800 SAINT-HERBLAIN  
Tél : 06 19 42 22 63  
ddubois.archi@gmail.com

MAÎTRISE D'OEUVRE & GEOMETRE - EXPERT

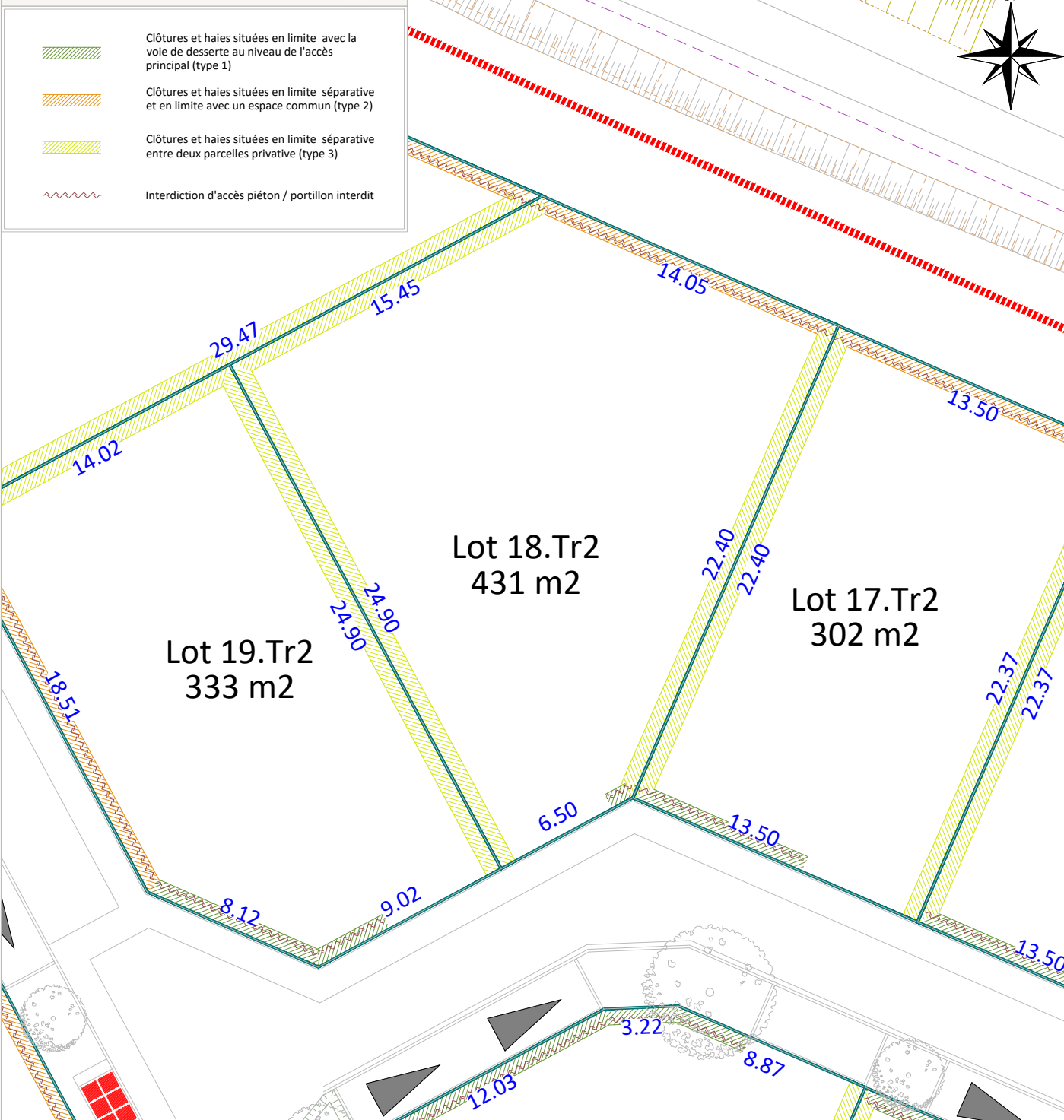


AGEIS  
3, rue de la Planchonnais  
44980 SAINTE LUCE SUR LOIRE  
Tél : 02 51 85 02 03  
Email : nantes@ageis-ge.fr

Plan de Situation (sans échelle)

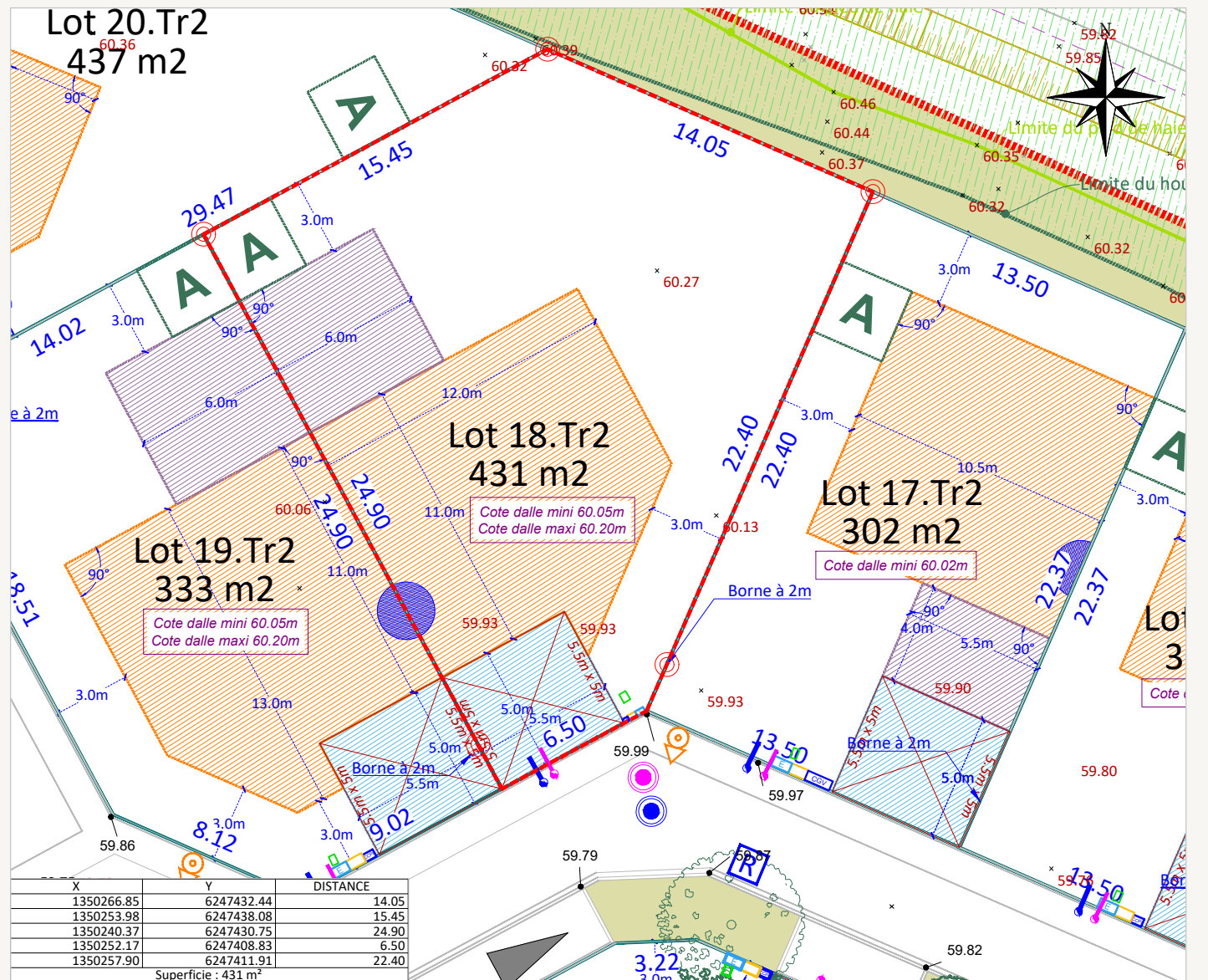


Plan des haies et clôtures (echelle: 1/250)



- Clôtures et haies situées en limite avec la voie de desserte au niveau de l'accès principal (type 1)
- Clôtures et haies situées en limite séparative et en limite avec un espace commun (type 2)
- Clôtures et haies situées en limite séparative entre deux parcelles privative (type 3)
- Interdiction d'accès piéton / portillon interdit

Lot 20.Tr2  
437 m<sup>2</sup>



X	Y	DISTANCE
1350266.85	6247432.44	14.05
1350253.98	6247438.08	15.45
1350240.37	6247430.75	24.90
1350252.17	6247408.83	6.50
1350257.90	6247411.91	22.40

Superficie : 431 m<sup>2</sup>

Rattachement planimétrique: RGF93 CC47

Rattachement altimétrique: IGN69

Fil d'eau E.U : 58.48 m

Echelle: 1/250

Date d'édition: 07/04/2026

Fil d'eau E.P : 58.53 m

LEGENDE

	Périmètre du lot		Point d'accroche obligatoire de la construction principale ou secondaire en limite séparative sur un linéaire de 6m minimum (accroche possible au moyen d'un carport à condition de prévoir la construction d'un mur maçonné sur la limite séparative et qu'il soit adossé de l'autre côté de l'autre sur la construction). Emplacement indicatif		32.83 Cote terrain naturel		Grille EP
	Espace vert		Fossé existant		32.83 Altitude voisie		Tabouret / regard de branchement EP
	Zone constructible où la hauteur de la construction principale ou secondaire est limitée à du R+1 ou R+comble		Talus existant		32.83 Altitude noue		Tabouret / regard de branchement EU
	Zone constructible où la hauteur de la construction principale ou secondaire est limitée à du RDC		Noue de collecte / Bassin de gestion des Eaux Pluviales de l'opération		Borne existante		Emprise végétale conservée (haie et/ou houppier) - Servitude en cas de surplomb du houppier
	Assiette de la servitude de passage en tréfonds d'une canalisation EU		Murs et clôtures existants		Arbre existant préservé / Arbre à planter à charge de l'aménageur (emplacement et nombre figuratif)		Parking privés et accès véhiculaire de lots position obligatoire (5,5m x 5m)
	Zone constructible uniquement pour un éventuel carport		Caniveau (à la charge de l'acquéreur)		Aire d'apport volontaire des bacs pour les lots concernés		
	Emplacement obligatoire pour l'implantation de l'annexe non-accolée si celle-ci est réalisée en dehors des zones constructibles.		Poteau incendie				
	Potelets (position et nombre indicatifs)		Candélabres (position indicative)				
			Talus projet				

AVERTISSEMENTS ET OBLIGATIONS

- Ecoulement des eaux pluviales "Article 640 du code civil" : chaque acquéreur doit supporter sur son terrain l'écoulement naturel des eaux pluviales provenant des fonds supérieurs.
- L'aménageur se réserve le droit pour toute raison d'ordre technique d'implanter des bornes EDF 400 A ou des bornes pavillonnaires France Télécom sur les lots.
- La position des ouvrages techniques (branchements, coffrets, candélabres, grilles et végétaux, etc...) est donnée à titre indicatif. Elle est susceptible d'être modifiée par le maître d'ouvrage. La position des ouvrages techniques devra être vérifiée avant le démarrage de la construction.
- La cote de sol fini minimum correspond à la cote altimétrique NGF du sol intérieur fini de la construction, revêtements compris
- Les acquéreurs des lots ne pourront s'opposer à la réalisation d'une fondation à l'intérieur des lots, rendue nécessaire pour la pose des bordures prévues en limite de propriété.
- Les points altimétriques au niveau des lots sont indicatifs. Ils correspondent au levé réalisé avant aménagement d'ensemble de lotissement.
- Les superficies des lots sont données à titre indicatif. Elles sont susceptibles d'être modifiées après le bornage définitif des lots.
- Votre projet de construction (habitation + annexes) devra s'implanter au niveau des zones constructibles définies graphiquement sur le lot tout en s'assurant qu'il ne dépasse pas l'emprise au sol maximum allouée à la parcelle conformément à l'article 1AUz2.1 du PLUi