

Plan de localisation et type de lot
(sans échelle)

- Lots libres
- Ilots sociaux



MAÎTRE D'OUVRAGE



SNC LE BOSQUET DES SOURCES
10 Rue Jean Moulin
44980 SAINTE LUCE SUR LOIRE
Tél : 02.40.25.75.25

TREILLIERES (44119)
Département de la Loire-Atlantique

"LE BOSQUET DES SOURCES T2"
(ZAC de VIRELOUP T4)

PLAN DE BORNAGE

TRANCHE 2

Surface	436 m ²
Surface plancher maxi.	180 m ²
Surface imperméabilisée maxi.	180 m ²
Emprise au sol max.	40%
Cadastre	Section ZP 487
Servitude	OUI (Surplomb d'arbres)
Dossier	19191-PdV-Tranche2

Lot n°28

Plan de Situation (sans échelle)



ARCHITECTES & URBANISTES

Dominique DUBOIS
Architecte Urbaniste

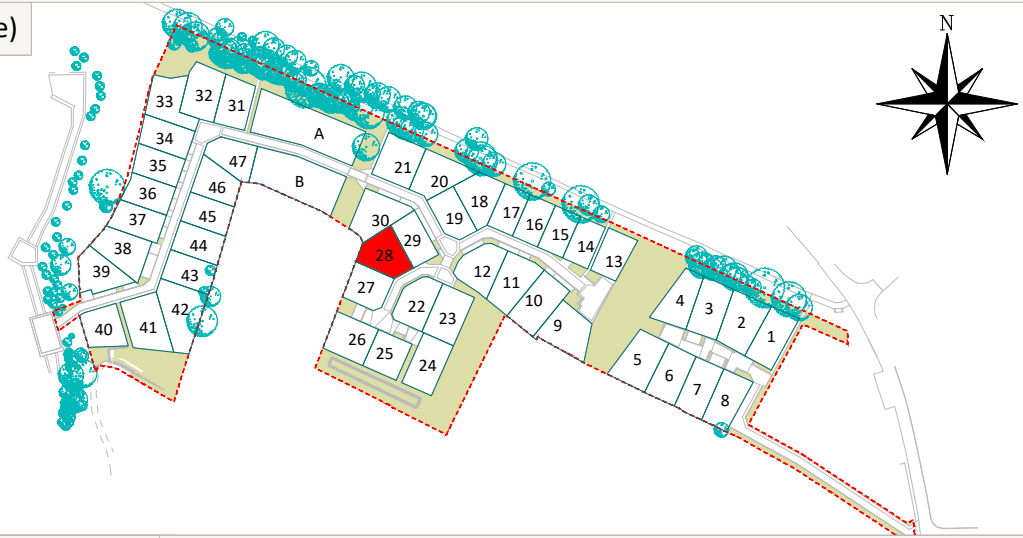
Dominique DUBOIS
13 Allée Guillaume Dupuytren
44800 SAINT-HERBLAIN
Tél : 06 19 42 22 63
ddubois.archi@gmail.com

MAÎTRISE D'OEUVRE & GEOMETRE - EXPERT



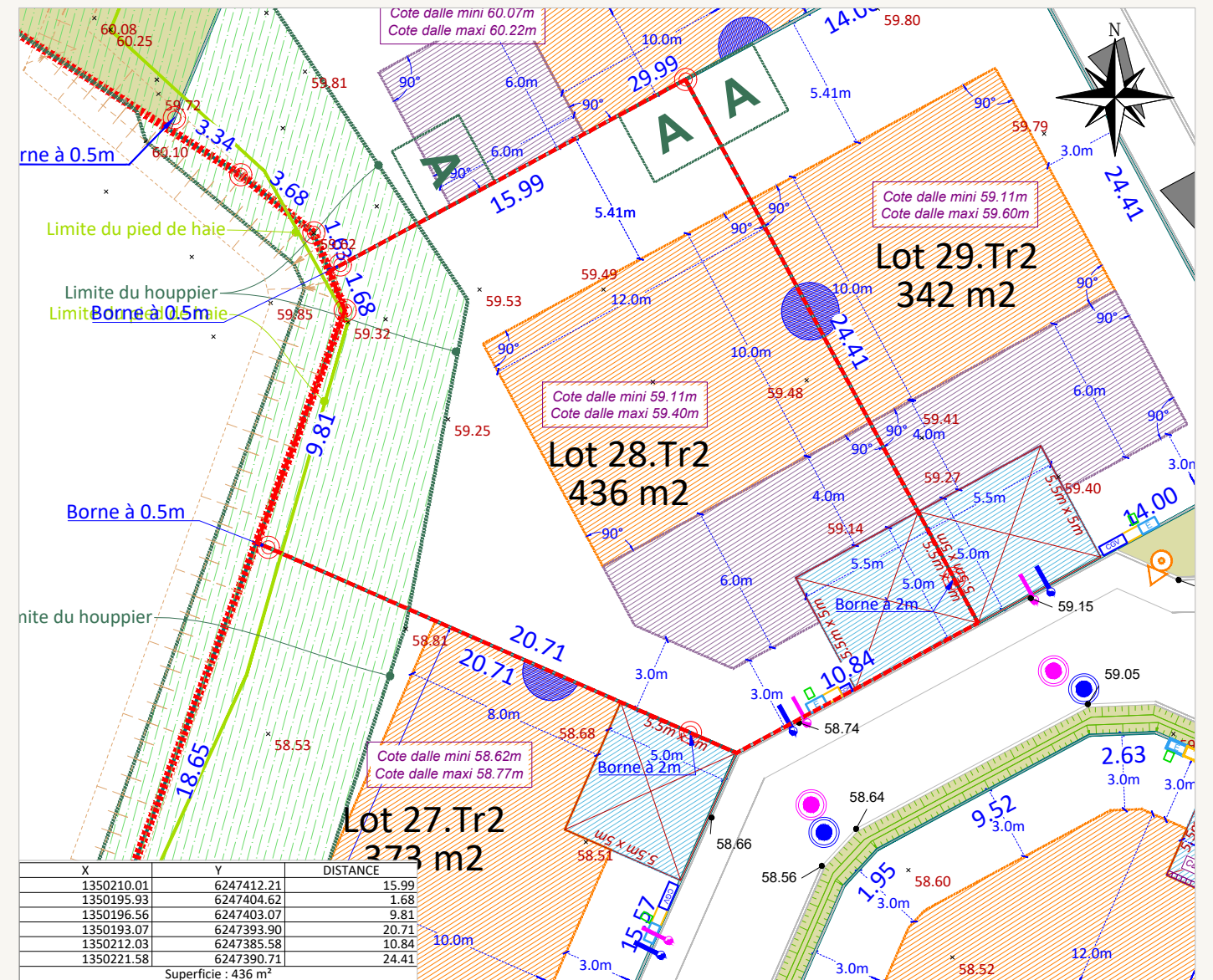
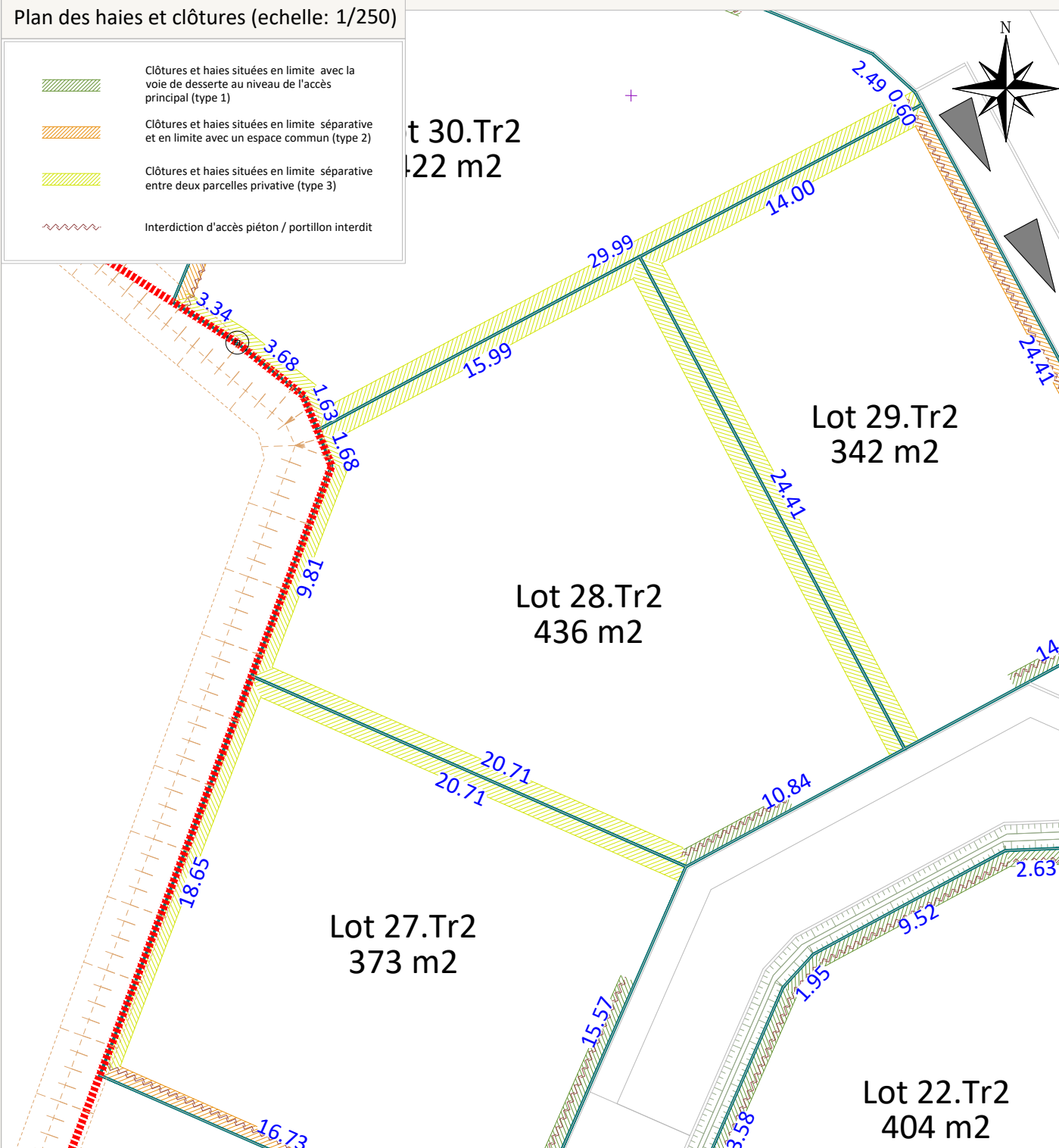
AGEIS
3, rue de la Planchonnais
44980 SAINTE LUCE SUR LOIRE
Tél : 02 51 85 02 03
Email : nantes@ageis-ge.fr

Plan de Situation (sans échelle)



Plan des haies et clôtures (échelle: 1/250)

- Clôtures et haies situées en limite avec la voie de desserte au niveau de l'accès principal (type 1)
- Clôtures et haies situées en limite séparative et en limite avec un espace commun (type 2)
- Clôtures et haies situées en limite séparative entre deux parcelles privatives (type 3)
- Interdiction d'accès piéton / portillon interdit



Rattachement planimétrique: RGF93 CC47

Echelle: 1/250

Rattachement altimétrique: IGN69

Date d'édition: 07/04/2026

Fil d'eau E.U : 57.38 m

Fil d'eau E.P : 57.53 m

LEGENDE

	Périmètre du lot		Point d'accroche obligatoire de la construction principale ou secondaire en limite séparative sur un linéaire de 6m minimum (accroche possible au moyen d'un carport à condition de prévoir la construction d'un mur maçonné sur la limite séparative et qu'il soit adossé de l'autre côté de l'autre sur la construction). Emplacement indicatif		32.83 Cote terrain naturel		Grille EP		Poteau incendie		Poste transformateur EDF		Parking privés et accès véhicule de lots position obligatoire (5,5m x 5m)		
	Espace vert		Fossé existant		32.83 Altitude voirie 32.83 Altitude noue		Poteau incendie		Candélabres (position indicative)		Stationnement visiteur en longitudinal / en bataille sans ou avec chasse roue en bois		Potelets (position et nombre indicatifs)		Poteau de refoulement EU
	Zone constructible où la hauteur de la construction principale ou secondaire est limitée à du R+1 ou R+comble		Talus existant		Tabouret / regard de branchement EP		Grille EP		Candélabres (position indicative)		Stationnement visiteur en longitudinal / en bataille sans ou avec chasse roue en bois		Potelets (position et nombre indicatifs)		Poteau de refoulement EU
	Zone constructible où la hauteur de la construction principale ou secondaire est limitée à du RDC		Noue de collecte / Bassin de gestion des Eaux Pluviales de l'opération		Tabouret / regard de branchement EU		Grille EP		Candélabres (position indicative)		Stationnement visiteur en longitudinal / en bataille sans ou avec chasse roue en bois		Potelets (position et nombre indicatifs)		Poteau de refoulement EU
	Assiette de la servitude de passage en tréfonds d'une canalisation EU		Murs et clôtures existants		Tabouret / regard de branchement EU		Grille EP		Candélabres (position indicative)		Stationnement visiteur en longitudinal / en bataille sans ou avec chasse roue en bois		Potelets (position et nombre indicatifs)		Poteau de refoulement EU
	Zone constructible uniquement pour un éventuel carport		Caniveau (à la charge de l'acquéreur)		Tabouret / regard de branchement EU		Grille EP		Candélabres (position indicative)		Stationnement visiteur en longitudinal / en bataille sans ou avec chasse roue en bois		Potelets (position et nombre indicatifs)		Poteau de refoulement EU
	Emplacement obligatoire pour l'implantation de l'annexe non-accolée si celle-ci est réalisée en dehors des zones constructibles.		Poteau incendie		Cote de sol fini minimum à respecter		Grille EP		Candélabres (position indicative)		Stationnement visiteur en longitudinal / en bataille sans ou avec chasse roue en bois		Potelets (position et nombre indicatifs)		Poteau de refoulement EU
	Potelets (position et nombre indicatifs)		Talus projet		Poteau incendie		Grille EP		Candélabres (position indicative)		Stationnement visiteur en longitudinal / en bataille sans ou avec chasse roue en bois		Potelets (position et nombre indicatifs)		Poteau de refoulement EU

AVERTISSEMENTS ET OBLIGATIONS

- Ecoulement des eaux pluviales "Article 640 du code civil" : chaque acquéreur doit supporter sur son terrain l'écoulement naturel des eaux pluviales provenant des fonds supérieurs.
- L'aménageur se réserve le droit pour toute raison d'ordre technique d'implanter des bornes EDF 400 A ou des bornes pavillonnaires France Télécom sur les lots.
- La position des ouvrages techniques (branchements, coffrets, candélabres, grilles et végétaux, etc...) est donnée à titre indicatif. Elle est susceptible d'être modifiée par le maître d'ouvrage. La position des ouvrages techniques devra être vérifiée avant le démarrage de la construction.
- La cote de sol fini minimum correspond à la cote altimétrique NGF du sol intérieur fini de la construction, revêtements compris
- Les acquéreurs des lots ne pourront s'opposer à la réalisation d'une fondation à l'intérieur des lots, rendue nécessaire pour la pose des bordures prévues en limite de propriété.
- Les points altimétriques au niveau des lots sont indicatifs. Ils correspondent au levé réalisé avant aménagement d'ensemble du lotissement.
- Les superficies des lots sont données à titre indicatif. Elles sont susceptibles d'être modifiées après le bornage définitif des lots.
- Votre projet de construction (habitation + annexes) devra s'implanter au niveau des zones constructibles définies graphiquement sur le lot tout en s'assurant qu'il ne dépasse pas l'emprise au sol maximum allouée à la parcelle conformément à l'article 1AUz2.1 du PLU